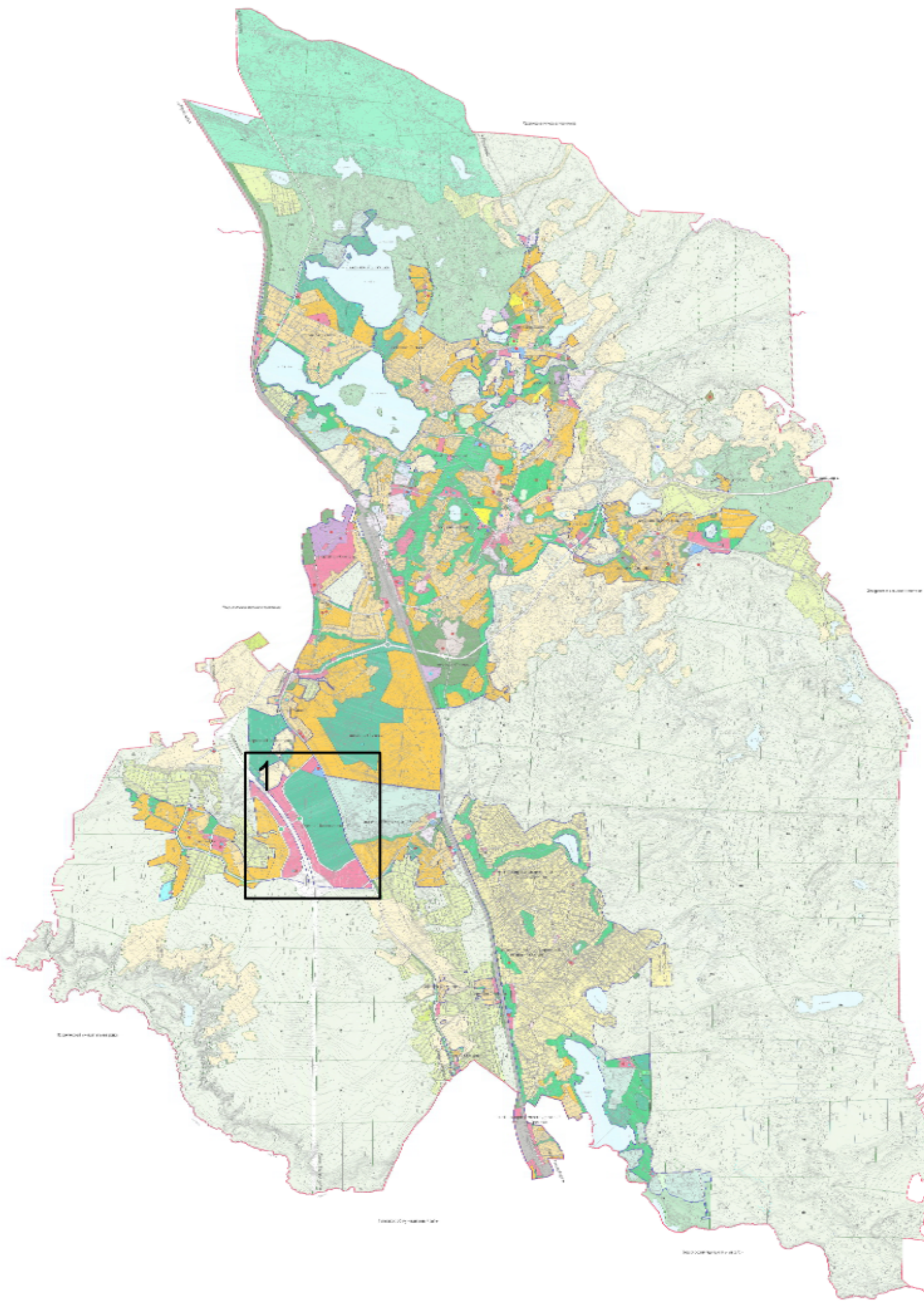


масштаб 1 : 10 000

250 0 250 500 750



УСЛОВНЫЕ ОБОЗНАЧЕНИЯ:

Объекты местного значения в соответствии с действующим генеральным планом

- Электрические подстанции
- трансформаторные подстанции
- Линии электропередачи
- линии электропередачи 10 кВ
- Объекты водоснабжения
- артезианская скважина
- Сети водоснабжения
- водопровод
- Объекты водоотведения
- канализационная насосная станция (КНС)
- Сети водоотведения
- канализация

Границы:

- планируемые изменения
- в соответствии с утвержденным генеральным планом*
- населённых пунктов
- функциональных зон

Функциональные зоны:

- жилые
- Ж2 малоэтажной жилой застройки с количеством этажей не более 3
- общественно-деловые
- Д многофункциональной общественно-деловой застройки
- рекреационные
- Р2 зеленых насаждений общего пользования
- Р3 отдыха населения
- инженерной и транспортной инфраструктуры
- У1 размещения сооружений и коммуникаций автомобильного транспорта
- сельскохозяйственного использования
- С1 ведения сельского хозяйства и размещения объектов сельскохозяйственного производства
- С2 ведения садоводства, огородничества и дачного хозяйства
- специального назначения
- ЗН зеленых насаждений, выполняющих специальные функции
- лесов

						Ленинградская область муниципальное образование Приозерский муниципальный район муниципальное образование Сосновское сельское поселение						
Изм.	Коп.уч.	Лист	№ док.	Подп.	Дата	изменения в генеральный план муниципального образования сосновское сельское поселение муниципального образования приозерский муниципальный район Ленинградской области				Страница	Лист	Листов
Руководитель		Шербин К.В.			09/2018							
ГМП		Фролова В.Н.			09/2018							
Проверил		Ладанович Т.А.			09/2018							
Исполнил		Сорокина А.А.			09/2018							
						Карта местоположения существующих объектов местного значения поселения				ООО "Студия 38" (812) 646-16-47		